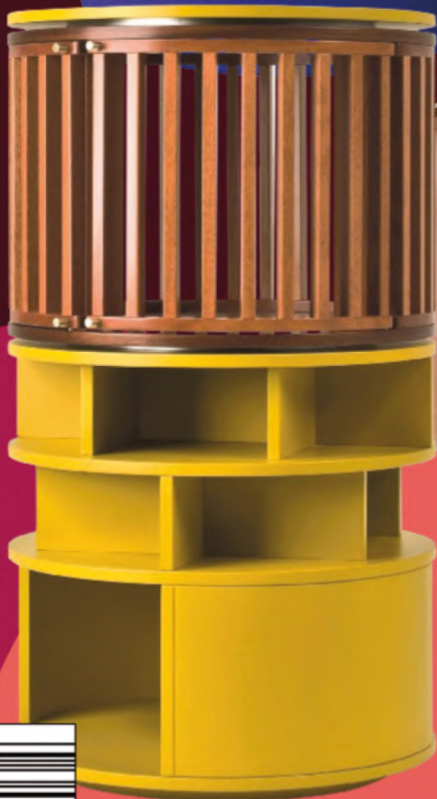


marie claire

HORS-SÉRIE 16 - SEPTEMBRE - OCTOBRE 2022
WWW.MARIECLAIREMAISON.COM

Maison

LE MEILLEUR DU DESIGN 2022 - 2023



BEST OF DES DESIGNERS
NOS 15 ÉLUS DE L'ANNÉE



BIBLIOTHÈQUES, LITS, BUREAUX, CANAPÉS, TABLES,
FAUTEUILS, CHAISES, LUMINAIRES, OUTDOOR...

L 11592 - 16 H - F : 14,90 € - RD

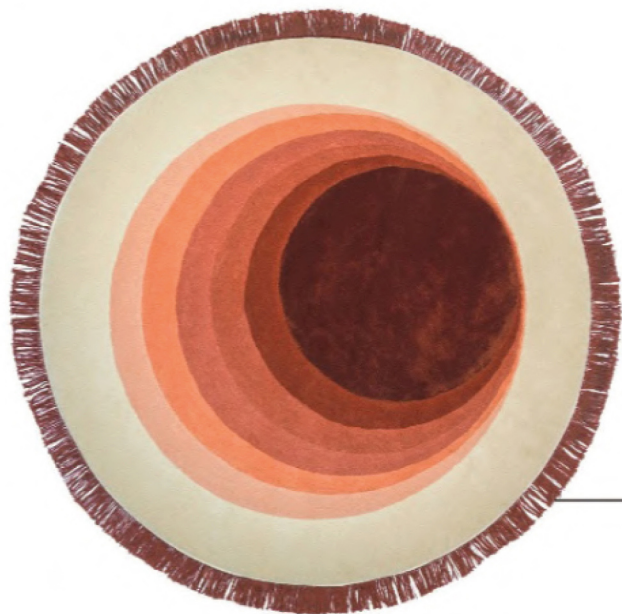


12

TAPIS

"GRADED SEA"

En laine et soie tibétaine, 170 x 235 cm, collection All At Sea, **Deirdre Dyson**, prix à venir.



"INFINI"

Design **Fanny Rozé**, en laine et soie, Ø 200 cm, **Pinton**, 2 950 €.



"ADUMA TERRACOTTA"

Design **Florence Bourel**, en laine, tufté main, 170/200/250 x 240/300/350 cm, **Toulemonde Bochart**, à partir de 960 €.

"TIDE"

En laine, tufté main, 200 x 300 cm, **Cinna**, 1 470 €.

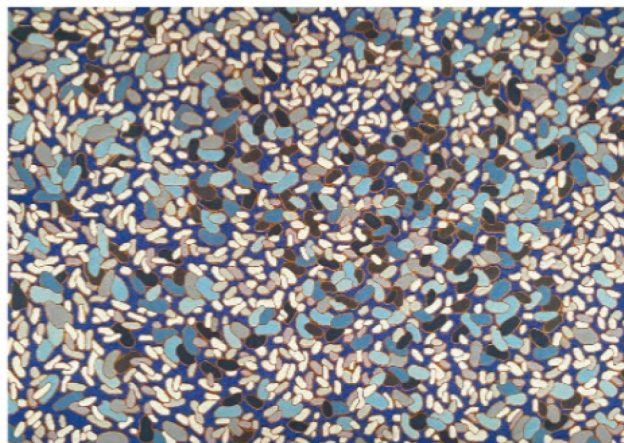
"ET AU MILIEU COULE LA FORÊT"

Design Fanny Rozé,
diptyque de tapisseries d'Aubusson en
laine et soie, 60 x 120 cm pour chaque,
Fanny Rozé, prix à venir.



"WEHO I"

Design Elliott Barnes,
tufté à la main en laine et
soie, 200 x 300 cm,
collection Overview,
Tai Ping, 12 485 €.



"JARDIN DE ROCAILLE N° 7"

Design Clément Vuillier, en laine de
Nouvelle-Zélande et Tencel®, 170 x 240 cm,
Maison Dada, 3 000 €.